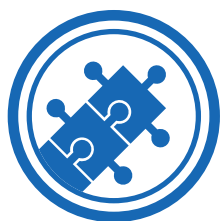


UTRIGGERFENDER



MONTERINGSANVISNING UTRIGGER-FENDER



Fender skrues fast i plastplugger som settes inn i sidehull på uttrigger / bom.



Det medgår 5 plastplugger pr. fender. Plassering som vist på bildet.

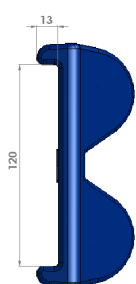


Fender med skruer og braketter legges mot uttrigger / fortøyningsbom. Se til at skruer treffer hull i plastplugger, skru lett til.

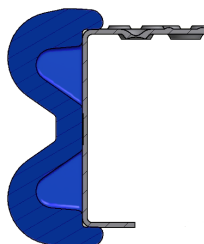


Når alle skruer har entret plastpluggene trekkes disse jevnt til slik at bakside av fender ligger jevnt.

MONTERINGSVERKTØY: BATTERIDRETVET-SKRUMASKIN OG TORKSBITS T-25



LENGDE: 100 CM



TriaMarina

Tlf +47 56 15 20 50
Epost: firmapost@tria.as
www.triamarina.no

FENUTR

Utriggerfender