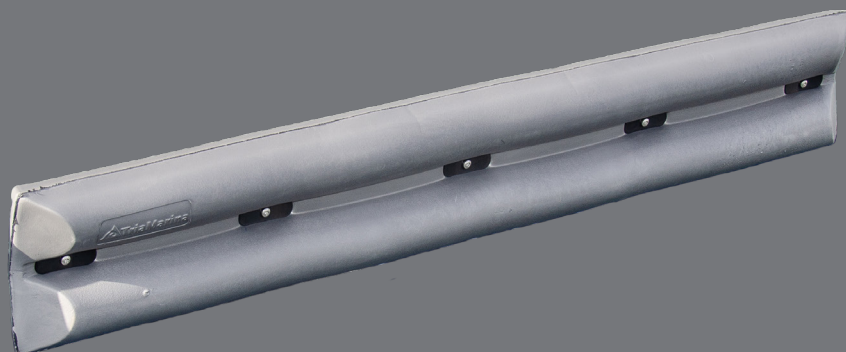


BRYGGE-BAUGFENDER



FEN15

FEN30-60

◇ FENBR

Lengde 100 cm



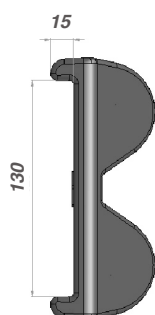
- ◇ Fenderen beskytter båt
- ◇ Tilpasset Triamarina bryggeprofil (stålbrygge)
- ◇ Stilren utførelse
- ◇ Farger ikke av på båt
- ◇ Enkel montering
- ◇ Enkel å flytte/justere på brygge
- ◇ Kan tilpasses de fleste båter



Komplett fending for Triamarina produkter

TEKNISKE SPESIFIKASJONER

BRYGGE-BAUGFENDER "FENBR"



LENGDE: 100 CM



Vår baugfender som er produsert i støtsabsorberende materiale sikrer båten ved innseiling til båtplassen.

Baugfender monteres på Triamarina flytebrygge og er tilpasset skinnprofilen.

Innfestingen monteres med spesialklips

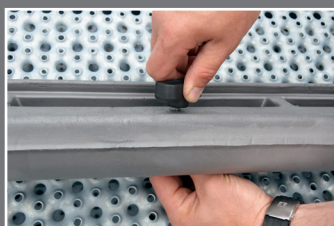
MONTERINGSANVISNING BRYGGE-BAUGFENDER



Låseplugg, skruer og klips. 5 stk. pr. fender.



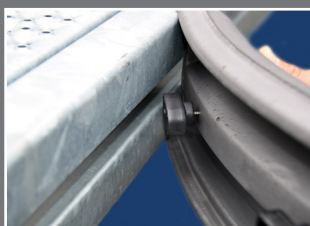
Trykk skruen med klips gjennom merket punkt på fender.



Snu om fender og skru låseplugg en omdreining inn på skruens gjenger.



Monter 5 låseplugg pr. fender som vist på bildet. Låsepluggene skal være dreid likt med lengderetning på fender.



Monter fender på bryggeprofil ved å trykke fender på plass. Pass på at låsepluggene er dreid likt som på bildet.



Press skruen med klips mot bryggeprofil når du trekker til skruen i låsepluggen. Låsepluggen fester nå fender til bryggeprofil.



Ferdig montert Brygge-Baugfender.

OBS! På se at klipsene er likt trekt til. Ved riktig tiltrekking skal alle klipsene være presset litt inn i fender.

MONTERINGSVERKTØY:

BATTERIDREVET-SKRUMASKIN OG TORKSBITS T-25